

Green-Pro

Membrană impermeabilă anti-fractură, cu aderență ridicată, pentru balcoane, terase și suprafețe orizontale, înainte de aplicarea ceramicii și a pietrei naturale; realizează impermeabilizarea chiar și la suprapunerea, pe suporturi fisurate, maturate imperfect sau cu posibile tensiuni ale vaporilor din cauza umidității reziduale a suporturilor.

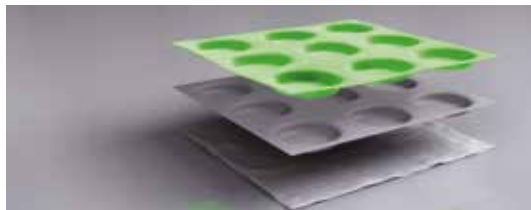
Green-Pro revoluționează segmentul impermeabilizărilor sub acoperire, rescriind standardele de performanță, pentru a permite aplicări imposibile cu produsele minerale.



BREVET KERAKOLL

Green-Pro este o invenție Kerakoll, cu un puternic conținut inovator. Membrana este un sistem polimeric compozit, multistrat, de înaltă tehnologie, format din:

- PA – fibre hidrofobe din PA, cu rezistență ridicată la tracțiune pentru a garanta o suprafață de contact disponibilă mai mare și distribuită uniform
- HDPE – structură impermeabilă și deformabilă cu geometrie variabilă din HDPE pentru a garanta separarea fizică între suport și pardoseală
- TNT – material cu transpirabilitate ridicată pentru a garanta trecerea vaporilor proveniți din șape încă nematurate sau cu umiditate reziduală ridicată și pentru a garanta valori ridicate de aderență pe suporturi



PLUS PRODUS

- Impermeabilizează orice suprafață, veche sau nouă, umedă sau uscată, fisurată sau supusă mișcărilor dimensionale
- Compensează tensiunile de contracție higrometrică și de deformare termică
- Reduce timpii de lucru pe șantier: impermeabilizarea și aplicarea acoperirii fără timpi de așteptare, tranzitabil imediat
- Rezolvă problema respectării rosturilor de pe suport în aplicările înclinate sau pe diagonală (tăieturi sub uși)



DOMENII DE APLICARE

Destinația utilizării

La interior și exterior, pentru impermeabilizarea, separarea și compensarea de tensiuni ale vaporilor înainte de aplicarea acoperirilor din plăci ceramice și piatră naturală pentru destinații de uz civil, comercial, industrial (de exemplu, bucătării industriale, industrii alimentare, depozite) și pentru amenajare urbană (verificați caracterul adecvat al formatelor și grosimilor materialelor ce urmează să fie aplicate).

Stratul suport:

- șape chiar și fisurate și incomplet maturate sau cu posibile tensiuni ale vaporilor din cauza umidității reziduale,
- pardoseli din ceramică, pavele, pietre naturale existente ancorate pe suport,
- beton maturat,
- panouri din fibrociment și fibrogips ancorate pe suport.

A nu se folosi

Pe suporturi pe bază de anhidrit fără utilizarea izolantului de suprafață profesional, concentrat, pe bază de apă Primer A Eco, pe membrane bituminoase, pe suprafețe lăstate la vedere, pe izolări de tip acoperiș inversat realizate cu panouri izolante sau șape ușoare, pe acoperiri de încăperi locuite în lipsa barierei de vapori și a izolării.

* ÉMISSION DANS L'AIR INTÉRIEUR Information sur le niveau d'émission de substances volatiles dans l'air intérieur, présentant un risque de toxicité par inhalation, sur une échelle de classe allant de A+ (très faibles émissions) à C (fortes émissions).

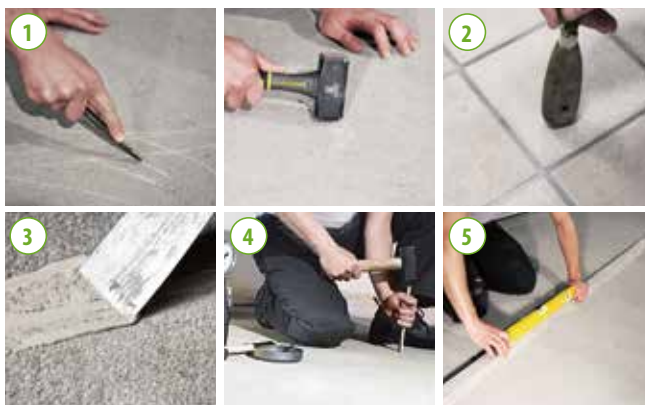
INDICAȚII DE UTILIZARE

Depozitare

Protejați roletele de razele solare directe, de sursele de căldură și de ploaie atât în timpul păstrării în depozit, cât și pe șantier. În timpul aplicării foliilor, protejați de razele soarelui până înainte de aplicare.

Pregătirea substratului

- 1 Verificați performanțele mecanice și consistența superficială ale stratului de suport.
- 2 Verificați ancorarea și curățenia pardoselilor vechi.
- 3 Refaceți continuitatea șapei, sudând rupturile cu o lățime > 1 mm: deschideți fisura prin tăiere mecanică, îndepărtați praful și refaceți cu Kerarep.
- 4 Cantitatea de umiditate reziduală a șapei măsurată cu higrometrul cu carbură trebuie să fie mai mică de 8%.
- 5 Verificați planeitatea și prezența căderilor corespunzătoare menite să garanteze eliminarea prin evacuări corespunzătoare. Umpleți denivelările suportului cu un glet de netezire adecvat.



Note

• Verificarea umidității reziduale.

Aplicarea membranei poate fi efectuată pe șape realizate cu produse din gama Keracem® Eco după 24 de ore de la întinderea șapei (condiții standard); pe șape tradiționale pe bază de nisip și ciment, trebuie să se atingă performanțele mecanice suficiente pentru tranzitare și pentru lucrările ulterioare.

În cazul averselor în orele ulterioare aplicării membranei, verificați ca suprafața să fie uscată și fără ochiuri de apă stagnantă. În cazul în care plouă în zilele ulterioare aplicării membranei, verificați ca cel puțin ¼ din partea superioară a șapei să fie uscată.

• Verificarea integrității.

Membrana poate compensa deplasările cauzate de contracția higrometrică a șapelor (deplasări ≤ 1 mm); în consecință, este posibilă aplicarea membranei și pe șape nematurate și/sau lipsite de o rețea adecvată de rosturi de fracționare. În cazul șapelor sau al pardoselilor fracturate sau prevăzute cu rețea de rosturi de fracturare-dilatare, aplicarea membranei permite eliminarea limitărilor legate de traseul rosturilor de pe suport din schema de aplicare a pardoselii noi. Rosturi structurale: respectați cu strictețe eventualele rosturi structurale pe toată lățimea lor, întrerupeți membrana și imbrâniți marginile cu rostul structural.

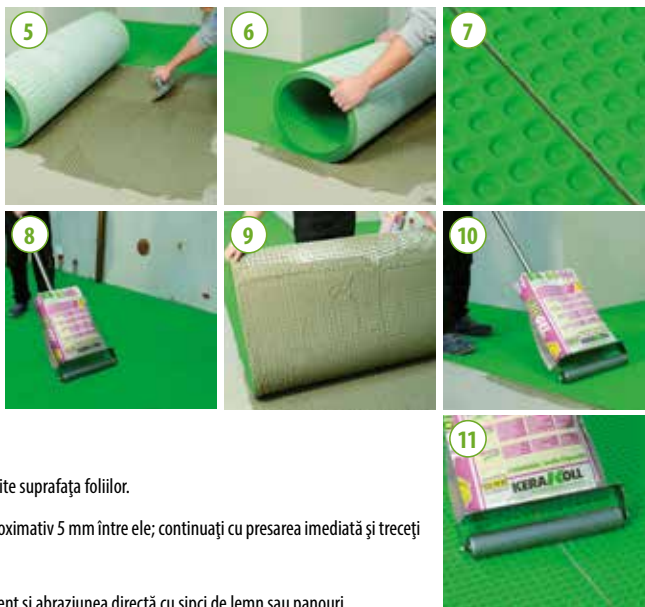
Impermeabilizarea suportului

- 1 Curățați stratul de suport de praf, uleiuri, grăsimi, părți friabile sau slab ancorate, reziduuri de ciment, var, tencuială sau vopsea.
- 2 Nu aplicați pe suporturi la o temperatură > +35 °C (temperatura suportului); în prezența luminii puternice a soarelui pe suporturile absorbante (șape, betoane etc.), umeziți suprafața, evitând acumularea apei și cantitățile excesive de apă.
- 3 Derulați și tăiați foliile la dimensiune lăsând un spațiu de aproximativ 5 mm între folii și pereții perimetrali, borduri, proeminențe, coloane, stâlpi, elemente arhitectonice, evacuări etc. și între folii.
- 4 Aplicați adezivul Biogel® No Limits® cu o gletieră dințată adecvată; întindeți cu partea netedă un strat subțire apăsând energic pentru a obține aderența maximă pe suport și pentru a regla absorbția apei.



INDICAȚII DE UTILIZARE

- 5 Ajustați grosimea prin înclinarea gletierei, folosind partea dințată. Întindeți adezivul pe o suprafață care să permită aplicarea foliilor în intervalul de timp deschis (verificați frecvența caracterului adecvat). Evitați cantitățile excesive de adeziv care ar putea compromite planeitatea foliilor.
- 6 Poziționați foliile sau derulați-le pe adezivul proaspăt având grijă la planeitate și evitând formarea pliurilor sau a umflăturilor.
- 7 Realizați rosturi de aproximativ 5 mm între folii și pereții perimetrali, borduri etc. și între folii.
- 8 **Presăți imediat foliile pe adezivul proaspăt folosind Aquaform R și un sac de adeziv.**
- 9 Verificați umezirea completă a materialului neșesut alb pe dosul membranei; dacă este necesar, măriți cantitatea de adeziv și forța de presare. Exerciția o presiune corectă pentru a garanta întinderea adecvată a membranelor.
- 10 Evitați să murdăriți trafalețul cu adeziv proaspăt pentru a nu compromite suprafața foliilor.
- 11 Aplicați folia următoare aliniind-o la cea anterioară cu un spațiu de aproximativ 5 mm între ele; continuați cu presarea imediată și treceți cu grijă trafalețul de-a lungul marginilor foliilor.
- 12 După aplicare, protejați imediat suprafața membranei de traficul frecvent și abraziunea directă cu șipci de lemn sau panouri.

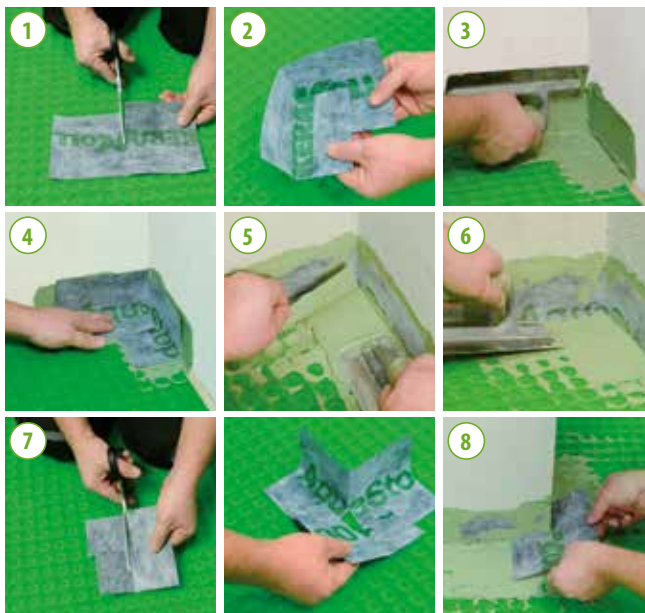


Note

- **Lungimea maximă a membranei aplicabile este de aproximativ 12 m;** pentru lungimi mai mari, întrerupeți membrana cu o forfecare transversală și lăsați un spațiu de aproximativ 5 mm între folii.
- Dacă este necesar, așezați balast pe marginile proaspăt lipite.
- Pentru aplicarea membranei pe lemn, metale, cauciuc, PVC, linoleum și rășină cu fibre de sticlă, folosiți Biogel® Extreme®.

Impermeabilizarea colțurilor interne și externe

- 1 Continuați cu sigilarea marginilor perimetrale începând de la colțuri. Tăiați o fâșie de Aquastop 100 sau Aquastop 120 cu o lungime de aproximativ 20 cm și forțați transversal în centru, pe jumătatea înălțimii.
- 2 Îndoiiți din nou fâșia pentru a obține un unghi intern cu suprapunerea celor două baze.
- 3 Aplicați sigilantul Aquastop Fix atât pe perete, cât și pe membrană cu gletiera netedă, având grijă să umpleți cavitățile circulare.
- 4 Poziționați piesa specială pe sigilantul proaspăt și exercitați o presiune puternică pe bandă pentru a o netezi și pentru a garanta lipirea totală a benzii, evitând formarea pliurilor.
- 5 Sigilați suprapunerea celor două baze folosind Aquastop Fix.
- 6 Îndepărtați excesul de sigilant ieșit și lipiți cu grijă toate marginile benzii.
- 7 Pentru colțurile externe, realizați un colț conform descrierii anterioare și îndoiți-l realizând un colț extern deschis, apoi tăiați o fâșie de Aquastop 100 sau Aquastop 120 cu lungimea de 14 cm și tăiați un pătrat de aproximativ 7x7 cm pentru a realiza o bucată de bandă în formă de „L”.
- 8 Fixați bucata de bandă recuperată pe sigilantul proaspăt pentru a îmbina piesa specială lipită anterior; exercitați o presiune puternică și neteziți pentru a garanta sigilarea totală, evitând formarea pliurilor pe bandă.



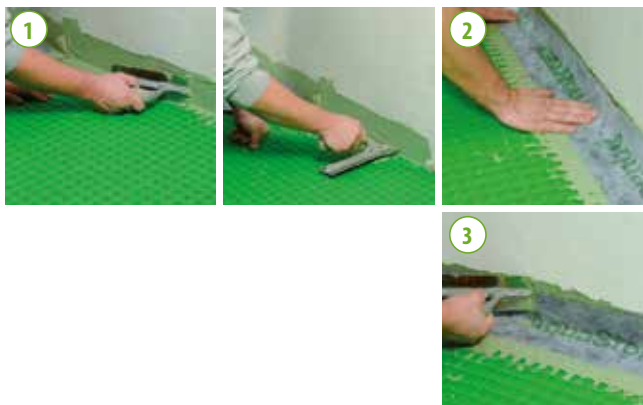
Note

- Curățați bine suprafața foliilor; verificați curățarea și consistența tencuielii pe banda perimetrală.
- Nu acoperiți banda cu sigilant, pentru a permite o planeitate corectă a acoperirii lipite ulterior.
- Pentru lipirea benzii pe metale, materiale plastice și lemn stabil, folosiți Aquastop Nanosil.

INDICAȚII DE UTILIZARE

Impermeabilizarea perimetrului

- 1 Continuați cu întinderea sigilantului de-a lungul perimetrului în apropierea colțurilor dintre perete și pardoseală: întindeți sigilantul atât pe perete, cât și pe membrană în benzi cu lățimea de aproximativ 10 cm.
- 2 Poziționați Aquastop 100 o Aquastop 120 și neteziți cu grijă.
- 3 Îndepărtați excesul de Aquastop Fix ieșit pe lângă bandă și lipiți cu grijă marginile benzii pe membrană. În faza de impermeabilizare a rostului dintre perete și pardoseală, suprapuneți Aquastop 100 sau Aquastop 120 pe piese speciale pe aproximativ 10 cm.

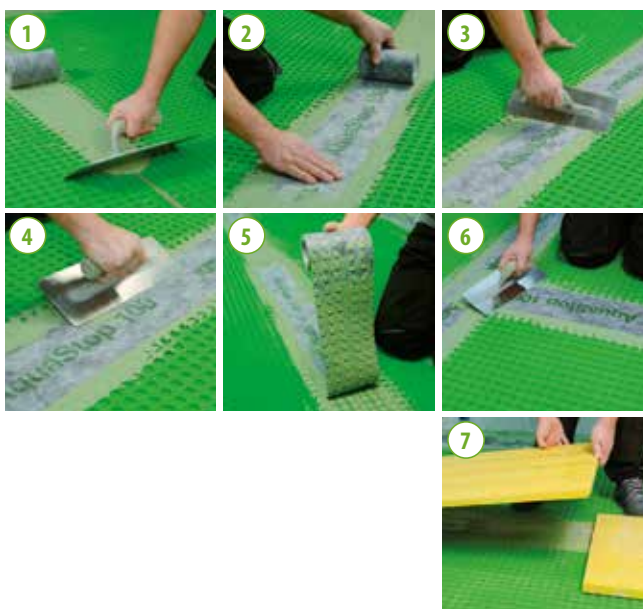


Note

- Curățați bine suprafața foliilor; verificați curățarea și consistența tencuiei pe banda perimetrală.
- Nu acoperiți banda cu sigilant, pentru a permite o planeitate corectă a acoperirii lipite ulterior.
- Pentru lipirea benzii pe metal, materiale plastice și lemn stabile, utilizați gelul-adeziv Biogel® Extreme®; evitați aplicarea în orele cu temperaturi ridicate: în cazul formării bulelor sau a cutelor, pentru evaporarea solventului conținut în gelul-adeziv, neteziți banda cu gletiera după 10 - 20 minute de la aplicare.

Impermeabilizarea între fâșii

- 1 Sigilați rosturile longitudinale dintre folii: întindeți sigilantul cu o gletieră netedă pe o lățime de cel puțin 10 cm pe fiecare parte de-a lungul rostului, având grijă să umpleți complet cavitățile membranei.
- 2 Fixați banda pe sigilantul proaspăt.
- 3 Apăsăți cu forță și neteziți pentru a elimina eventualele pliuri și pentru a garanta sigilarea totală a Aquastop 100 sau Aquastop 120.
- 4 Îndepărtați eventualele urme de sigilant ieșit și lipiți cu grijă marginile benzii.
- 5 Verificați frecvent umezirea completă a dosului benzii.
- 6 Sigilați rosturile transversale (la fiecare 10-12 m) folosind aceeași procedură.
- 7 După aplicare, protejați imediat suprafața membranei de trafic frecvent și abraziunea directă cu șipci de lemn sau panouri.

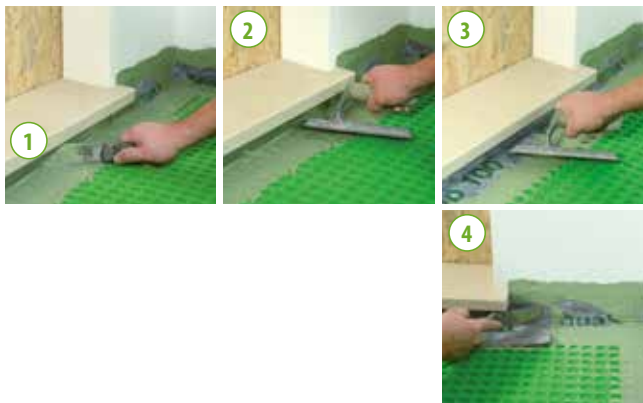


Note

- Nu acoperiți banda cu sigilant, pentru a permite o planeitate corectă a acoperirii lipite ulterior.
- Sigilați tot perimetrul și toate punctele de contact dintre folii.
- Pentru lipirea benzii pe metale, materiale plastice și lemn stabil, folosiți Biogel® Extreme®.

Impermeabilizarea rostului sub prag

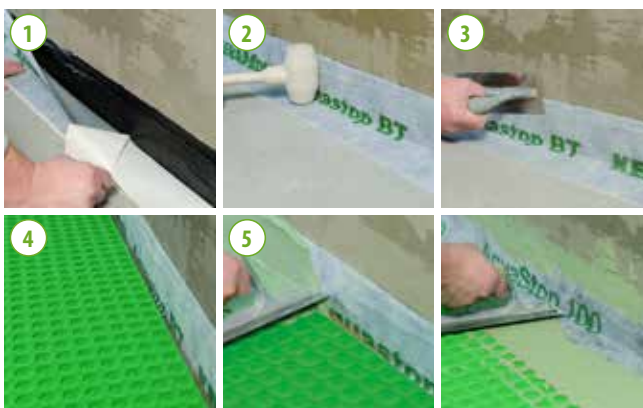
- 1 Aplicați sigilantul Aquastop Fix sub prag pentru a fixa banda care în secțiune va fi poziționată asimetric (traseu în „L” sau „_”).
- 2 Aplicați sigilantul și fixați Aquastop 100 sau Aquastop 120 pe sigilantul proaspăt urmărind rostul dintre perete și pardoseală.
- 3 Exercițiți o presiune puternică și neteziți pentru a garanta sigilarea totală a benzii, evitând formarea pliurilor.
- 4 Îmbinați banda de sub prag cu impermeabilizarea colțului dintre perete și pardoseală suprapunând benzile pe aproximativ 10 cm.



INDICAȚII DE UTILIZARE

Impermeabilizarea colțului dintre perete și pardoseală în prezența unei membrane bituminoase

- 1 Îndepărtați jumătatea superioară a peliculei de protecție și lipiți Aquastop BT pe perete pe membrana bituminoasă curățată și uscată în prealabil. Lipiți banda pe pardoseală urmărind rostul dintre perete și pardoseală.
- 2 Bateți banda pentru a garanta lipirea totală pe suporturi.
- 3 Neteziți evitând formarea pliurilor (folosiți echipamente care să nu compromită integritatea benzii).
- 4 În faza de aplicare a membranei, suprapuneți foliile pe partea orizontală de Aquastop BT, realizând un rost de aproximativ 5 mm între folii și perete.
- 5 Pentru impermeabilizarea colțului, aplicați sigilantul Aquastop Fix vertical pe Aquastop BT și orizontal pe partea adiacentă de membrană și poziționați banda Aquastop 100 sau Aquastop 120.



Note

- Banda Aquastop BT este indicată pentru îmbinarea membranei cu metale, materiale plastice, lemn stabil: efectuați curățarea suporturilor, îndepărtați eventualul condens.

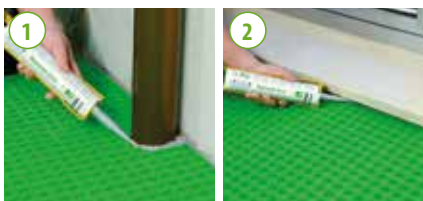
Îmbinarea impermeabilizării cu evacuările Aquaform

- 1 Întindeți Aquastop Fix pe suprafețele de îmbinare din TNT negru ale evacuărilor AquaForm și pe suprafețele adiacente de îmbinat.
- 2 Poziționați piesele speciale de Aquastop 100 o Aquastop 120 tăiate la dimensiune.
- 3 Exerțiți o presiune puternică și neteziți pentru a garanta sigilarea totală a benzilor, evitând formarea pliurilor. Dacă este necesar, folosiți mai multe bucăți de bandă până când finalizați sigilarea evacuării (acoperirea totală a TNT negru).



Impermeabilizare: cazuri particulare

- 1 În cazul în care este insuficient spațiul pentru lipirea benzii Aquastop 100 sau Aquastop 120, procedați la sigilarea cu Aquastop Nanosil, reduceți rostul dintre folie și elementul de sigilare la 2-3 mm; așteptați să se întărească adezivul Biogel® No Limits® și continuați cu sigilarea. Extrudați excesul de produs și împingeți produsul în adâncime pentru a garanta umplerea completă a rostului.
- 2 Controlați sigilarea cu Aquastop Nanosil în apropierea pragurilor, bordurilor perimetrice, grilajelor, evacuărilor, burlanelor, corpurilor de trecere, suporturilor de balustrade și instalațiilor.



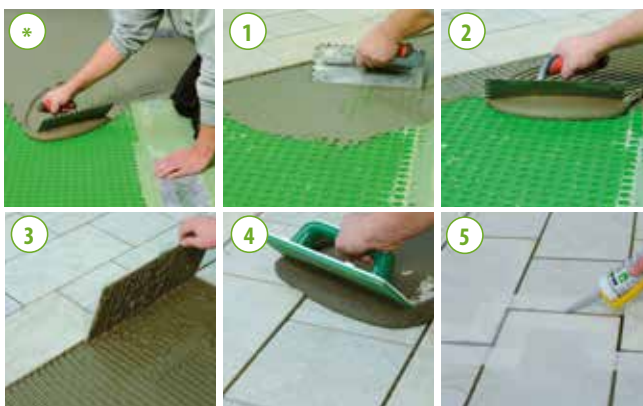
Note

- Protejați membrana de razele solare directe și de căldură timp de cel puțin 12 ore.
- Protejați de ploaie timp de cel puțin 12 ore (întărirea sigilantului Aquastop Fix garantează impermeabilitatea sistemului).

INDICAȚII DE UTILIZARE

Aplicarea pardoselii

- 1 Aplicați un prim strat de adeziv Biogel® No Limits® pentru a umple cavitățile circulare; folosiți partea netedă a gletierei.
- 2 Ajustați grosimea adezivului cu o gletieră dințată potrivită pentru formatul plăcii. Realizați aplicarea pardoselii cu rosturi deschise cu lățime minimă de 2-3 mm, în funcție de formatul plăcii.
- 3 Verificați umezirea completă a dosului plăcii pentru a garanta caracterul adecvat al sistemului lipit.
- 4 Chituiți rosturile cu Fugabella® Color.
- 5 Sigilați rosturile elastice cu Silicone Color sau Neutro Color.



- * În cazul în care se prevede aplicarea pardoselii după 5-7 zile de la impermeabilizare, neteziți suprafața membranei cu Biogel® No Limits®. Netezirea are rolul de a proteja membrana de agenții atmosferici și uzura directă. Înainte de a efectua netezirea, curățați suprafața: îndepărtați praful, eventualul condens, reziduurile de la prelucrările anterioare, aplicați un strat de adeziv pentru a umple complet cavitățile circulare și realizați acoperirea totală a suprafeței cu un strat de adeziv cu grosime omogenă de aproximativ 1-2 mm.

Note

- Aplicarea pardoselii poate fi efectuată imediat cu adeziv Biogel® No Limits®; nu este necesar nici un timp de așteptare, fiți atenți să nu compromiteți aderența sigilantului proaspăt sub benzi.
- În cazul în care aplicarea pardoselii nu se realizează imediat, protejați suprafața netezită de ploaie, razele solare directe și căldură.
- **Prevedeți rosturi elastice cu o lățime de cel puțin 5 mm pentru a desolidariza pardoseala de elemente verticale și materiale de natură diferită; realizați rosturi de deplasare cu ochiuri între 3x3 m și 4x2,5 m, fiind foarte atenți la posibilele deplasări ale structurii.**
- Marcați rosturile structurale pe toată lățimea lor.
- Prezența membranei desolidarizante permite scheme de aplicare fără limite impuse de geometrii și de caracteristicile suporturilor.
- Așezați plinta ridicată de la podea, astfel încât să fie lipită doar pe perete

INDICAȚII SUPLIMENTARE

Pentru aplicarea de acoperiri care necesită utilizarea unui adeziv reactiv, folosiți Biogel® Extreme®.

Aplicare parchet: efectuați lipirea foliilor conform descrierii din paragraful „Impermeabilizarea substratului”; efectuați sigilarea impermeabilă între folii și de-a lungul perimetrului, lipind banda Aquastop 100 sau Aquastop 120 cu Biogel® Extreme® sau cu adezivi bicomponenți din gama L34, conform descrierii din paragrafele „Impermeabilizarea perimetrului” și „Impermeabilizarea între folii”. Nu acoperiți benzile cu adeziv și limitați ieșirea adezivului la dreapta și la stânga benzilor (în caz contrar, presărați pe stratul proaspăt cuarț uscat). Efectuați netezirea suprafeței foliilor cu Biogel® No Limits®; aplicați un prim strat pentru a umple cavitățile, apoi realizați o netezire continuă cu grosimea minimă de 3 mm; apăsați energic cu gletiera netedă pentru a obține o aderență maximă și pentru a scoate aerul înglobat în timpul amestecării (a nu se folosi o linie sau o riglă metalică). Așteptați cel puțin 48 ore în condiții standard. Efectuați lipirea elementelor din gama Lemn Kerakoll sau a elementelor cu 2 straturi cu lățime de până la 10 cm cu adezivi bicomponenți din gama L34. În cazul unui parchet cu format mare și/sau dintr-o specie de lemn instabil consultați Kerakoll Worldwide Global Service.

RUBRICĂ DIN CAIETUL DE SARCINI

Impermeabilizarea suportului

Impermeabilizarea suportului – Furnizarea și aplicarea membranei impermeabile anti-fractură, cu aderență ridicată, și pe suporturi fisurate și cu posibile tensiuni ale vaporilor din cauza umidității reziduale, specifică pentru impermeabilizarea suporturilor înainte de aplicarea plăcilor ceramice și a pietrei naturale tip Green-Pro de la Kerakoll SpA. Aplicați cu o gletieră dințată adecvată adezivul Biogel® Extreme® de la Kerakoll SpA. Întindeți membrana pe stratul de adeziv proaspăt și apăsați-o folosind un trafalet tip AquaForm R de la Kerakoll SpA și un sac de adeziv. Aplicați cu gletiera netedă de-a lungul îmbinărilor foliilor un strat subțire, continuu de sigilant mineral tip Aquastop Fix de la Kerakoll SpA. Întindeți pe sigilantul proaspăt banda impermeabilă tip Aquastop 100 sau Aquastop 120 de la Kerakoll SpA.

Impermeabilizarea rosturilor dintre perete și pardoseală – Furnizarea și aplicarea benzii impermeabile din polietilenă acoperită pe ambele părți cu polipropilenă tip Aquastop 100 sau Aquastop 120 de la Kerakoll SpA. Aplicați un sigilant mineral eco-compatibil tip Aquastop Fix de la Kerakoll SpA pe perete și pe pardoseală cu gletiera netedă și fixați banda impermeabilă. Exercițiți o presiune puternică și neteziți pentru a garanta lipirea totală a benzii, evitând formarea pliurilor. Controlați impermeabilizarea colțurilor interne și externe realizând la aplicare piese speciale de bandă, de fixat împreună cu sigilantul.

DATE TEHNICE CONFORM NORMEI DE CALITATE KERAKOLL

Aspect	membrana polimerică compozită	
Culoare	alb / transparent / verde	
Păstrare	≈ 24 de luni la loc răcoros și uscat	
Avertismente	a se feri de soare sau surse de căldură	
Lățime	1,15 ± 1 cm	EN 1848-2
Lungime	20 m	EN 1848-2
Grosime	≈ 4 mm	EN 1849
Alungire longitudinală	20%	DIN 53504 / ISO 254
Alungire transversală	25%	DIN 53504 / ISO 254
Umiditate reziduală a suportului	max 8%	UNI 10329

PERFORMANȚĂ

CALITATEA AERULUI INTERN (IAQ) VOC - EMISIE DE SUBSTANȚE ORGANICE VOLATILE

Conformitate	EC 1 plus GEV-Emicode	Cert. GEV 9037/11.01.02
HIGH-TECH LA PACHET CU BIOGEL® NO LIMITS® ȘI GRESIE PORTELANATĂ		
Rezistență la solicitările paralele cu planul de aplicare	1,8 N/mm ²	UNI 10827 / EN 12004
Rezistență la solicitările paralele cu planul de aplicare în apă	1,8 N/mm ²	UNI 10827 / EN 12004
Rezistență la solicitările paralele cu planul de aplicare după acțiunea căldurii	1,4 N/mm ²	UNI 10827 / EN 12004
Rezistență la solicitările paralele cu planul de aplicare îngheț-dezghet	1,8 N/mm ²	UNI 10827 / EN 12004
Rezistență la compresie	38 N/mm ²	
Reducerea zgomotului provenit din traficul pietonal (ΔL _w)	9 dB	UNI EN ISO 717-2
Rezistență termică (R)	0,030 m ² K/W	UNI EN 12664

Rezistență la solicitările dinamice

	Rezultat test Robinson ASTM C 627	Clasificarea (Floor Tiling Guide)
Gresie porțelanată 10 mm <i>probă pe 14 cicluri</i>	nicio rupere la al 14-lea ciclu <i>roți din oțel / sarcină 408 kg / 450 cicluri</i>	încărcături foarte grele și cu impact ridicat în utilizări comerciale și industriale
Gresie porțelanată 6 mm <i>probă pe 14 cicluri</i>	rupere la al 14-lea ciclu <i>roți din oțel / sarcină 408 kg / 450 cicluri</i>	încărcături grele în utilizări comerciale și industriale
Gresie porțelanată 3 mm <i>probă pe 14 cicluri</i>	rupere la al 6-lea ciclu <i>roți din cauciu / sarcină 91 kg / 900 cicluri</i>	utilizări comerciale ușoare (birouri, recepții, bucătării)

Date culorii la o temperatură de +23 °C, 50% de umiditate relativă și fără ventilație.

AVERTISMENTE

- Produs pentru uz profesional

- respectați eventualele norme și reglementări naționale
- a se feri de razele solare directe și de sursele de căldură în timpul depozitării și în fazele de montaj pe șantier
- produsul este un articol conform definițiilor din Regulamentul (CE) nr. 1907/2006, așadar nu necesită Fișa cu Date de Securitate
- pentru tot ce nu este prevăzut aici consultați Kerakoll Worldwide Global Service +39 0536.811.516 – globalservice@kerakoll.com

Datele privitoare la Rating se referă la GreenBuilding Rating® Manual 2012. Aceste informații sunt actualizate în luna 2020; precizăm că acestea pot fi supuse completărilor și/sau modificărilor în decursul timpului din partea KERAKOLL SpA; pentru eventualele actualizări, puteți consulta pagina de internet www.kerakoll.com. KERAKOLL SpA răspunde cu privire la valabilitatea, actualitatea și actualizarea informațiilor sale numai dacă acestea sunt extrapolate direct din pagina sa de internet. Fișa tehnică este redactată în baza cunoștințelor noastre tehnice și aplicative cele mai bune. Totuși, pentru că nu putem să intervenim direct asupra condițiilor din șantier și asupra executării lucrărilor, acestea reprezintă indicații cu caracter general care nu obligă în nici un fel Compania noastră. Se recomandă de aceea să efectuați o probă prealabilă, în scopul verificării conformității produsului cu utilizarea prevăzută.



KERAKOLL
The GreenBuilding Company

KERAKOLL S.p.a.
Via dell'Artigianato, 9 - 41049 Sassuolo (MO) Italy
Tel +39 0536 816 511 - Fax +39 0536 816 581
info@kerakoll.com - www.kerakoll.com